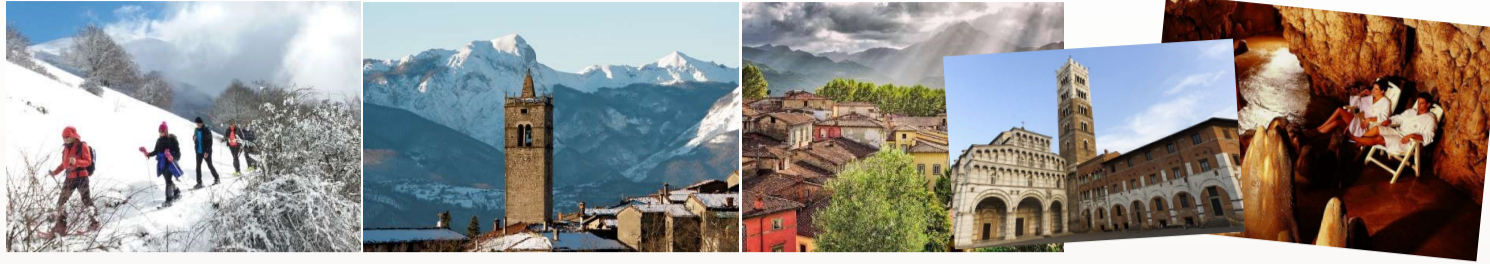


GARFAGNANA & APUANE

Neve Trek e Terme, Lucca e Borghi pascoliani



NEWSLETTER del 05.12.2018
 "La Cordata" escursionismo & natura
 di Massimiliano Giorgi
 www.lacordataescursionismo.it
 FACEBOOK: LaCordataEscursionismo
 Tel. 348/0430358
 Email: lacordataescursionismo@gmail.com



Vacanza di gruppo nella spettacolosa alta Valle del fiume Serchio, tra i crinali appenninici Tosco-Romagnoli e le guglie delle Alpi Apuane del versante garfagnino, escursioni con guida naturalistica tra valloni e promontori innevati, vedette e boschi, sorgenti e alpeggi, toccando borghi tra i più belli d'Italia come Barga e Castiglione di Garfagnana, la villa-museo del poeta Giovanni Pascoli, la città di Lucca con guida turistica e le terme "Grotta Giusti".. Sistemazione in hotel *** a Barga a ridosso del centro storico.

ULTIMA SETTIMANA (sino 10/12) ISCRIZIONI QUOTA RIDOTTA: APPROFITTA!!!

ESCURSIONI MEDIO-FACILI (T/E) QUOTA € 335 entro 10/12 | € 360 sino 21/12/18 (chiusura iscrizioni e saldo quota)

PROGRAMMA: <http://www.lacordataescursionismo.it/documenti.asp?id=815&cat=7>

DIREZIONE TECNICA
 "ALLA RICERCA DEL VIAGGIO"



Sabato 08/12/18

SUPERtrek dell'Immacolata

Risalita Valle del Mandrale: grande anello M. Acuto

Verso la prima neve che avvolge le cime del Catria e risalita di uno stupendo vallone: una spettacolare forra, faggete secolari, panorami eccezionali dai prati che avvolgono la vetta e un lungo crinale sino all'eremo Madonna Acquanera..



DIFFICILE (EE), 6h30*, +980 m.

QUOTA € 15; 10-13 anni € 8

(Guida ambientale AIGAE: M. Giorgi)

Prenotazioni: (w-app/sms) 348/0430358

DETTAGLI: [http://](http://www.lacordataescursionismo.it/documenti.asp?id=825&cat=3)

www.lacordataescursionismo.it/documenti.asp?id=825&cat=3

Sabato pomeriggio 08/12/18

MORELLOtrek

Borghi dimenticati, notturna e CioccoVisciola

POMERIGGIO-SERA: alla scoperta di un piccolissimo borgo isolato nel bosco, entroterra marchigiano a ridosso della Gola del Sasso, chiudiamo nella notte nella campagna indisturbata e selvaggia. A fine trek a Pergola, ad assaggiare visciola e cioccolate da tutta Italia!

FACILE (T), 2h30*, +150 m.

QUOTA € 13; 7-13 anni € 7

(Guida ambientale AIGAE: E. Gili)

Prenotazioni: (w-app/sms) 346/666548

DETTAGLI: [http://](http://www.lacordataescursionismo.it/documenti.asp?id=808&cat=3)

www.lacordataescursionismo.it/documenti.asp?id=808&cat=3



Domenica 09/12/18

MERCATINI MOMBAROCCIO in trek

Al borgo per selve, castelli e mulini: Pozzuolo, Ripalta e rocche scomparse

Le suggestioni di un borgo in festa che incontreremo al crepuscolo, precedute da un gran bel trek per colline e boschetti che ci farà conoscere fortezze sparite e angoli di pregio dove la pressione antropica è ancora lieve..



MEDIA (E), 5h*, +600 m.

QUOTA € 15; 10-13 anni € 8

(Guida ambientale AIGAE: M. Giorgi)

Prenotazioni: (w-app/sms) 348/0430358

DETTAGLI: [http://](http://www.lacordataescursionismo.it/documenti.asp?id=826&cat=3)

www.lacordataescursionismo.it/documenti.asp?id=826&cat=3

Domenica 09/12/18

ERCOL-XMAStrek

Tra castagneti feltreschi e Mercatini a S. Agata

Escursione natalizia tra i sentieri della biodiversità in Alta Val Marecchia, esplorando suggestivi castagneti invernali e osservando artistici panorami. Finale nelle suggestive atmosfere dei rinomati Mercatini di Natale di S. Agata Feltria

MEDIA (E), 4h*, +300 m.

QUOTA € 15; 7-13 anni € 8

(Guida ambientale AIGAE: A. Allegrucci)

Prenotazioni: (sms) 339/6502602

DETTAGLI: [http://](http://www.lacordataescursionismo.it/documenti.asp?id=789&cat=3)

www.lacordataescursionismo.it/documenti.asp?id=789&cat=3



*N.B: le ore di marcia indicate, sono di cammino effettivo, soste escluse. Situazioni contingenti sopraggiunte possono allungare i tempi previsti

"La Cordata" escursionismo & natura
 di Massimiliano Giorgi
 Str. Cerreto, 35/E - 61122 Pesaro fraz. Novilara (PU); cell. 348/0430358
 C.F: GRGMSM72T14G479N - P. IVA: 02478790419 - Nr. REA PS 196941
www.lacordataescursionismo.it - lacordataescursionismo@gmail.com

E' premura di ogni escursionista, verificare il suo livello di preparazione fisica e di esperienza, per potere godere al meglio dell'escursione